



**ETS FROUIN MUSIQUE SARL**

5, rue des Apennins

75017 Paris

Tél fixe : 01 42 29 17 08

Tél mobile : 06 63 22 22 80

Email : [freddy@latelieramusique.fr](mailto:freddy@latelieramusique.fr)

Web : <http://latelieramusique.fr>

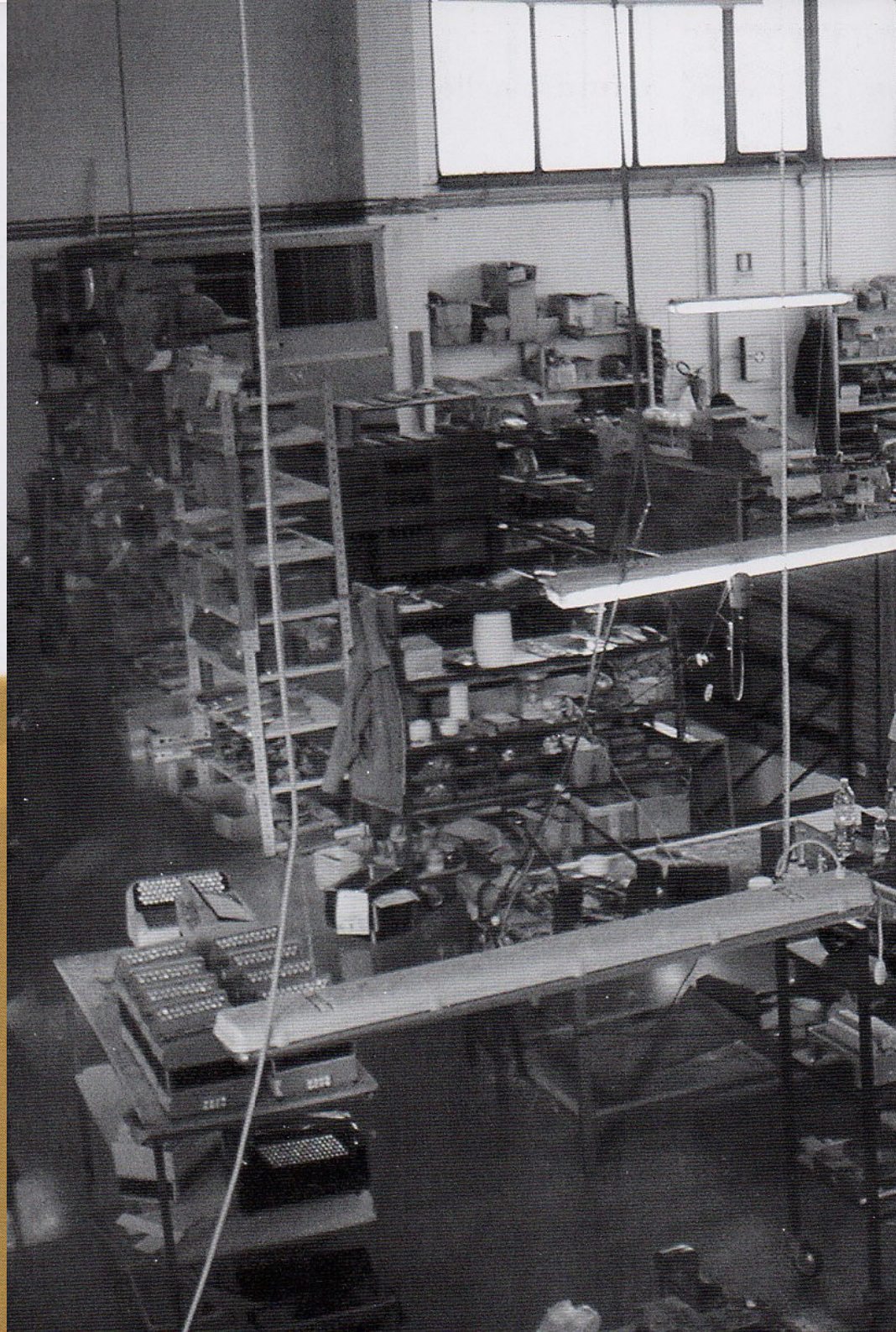
# Accordéons Mengascini



MengasciniNello



*il futuro* nella tradizione



## il futuro nella tradizione

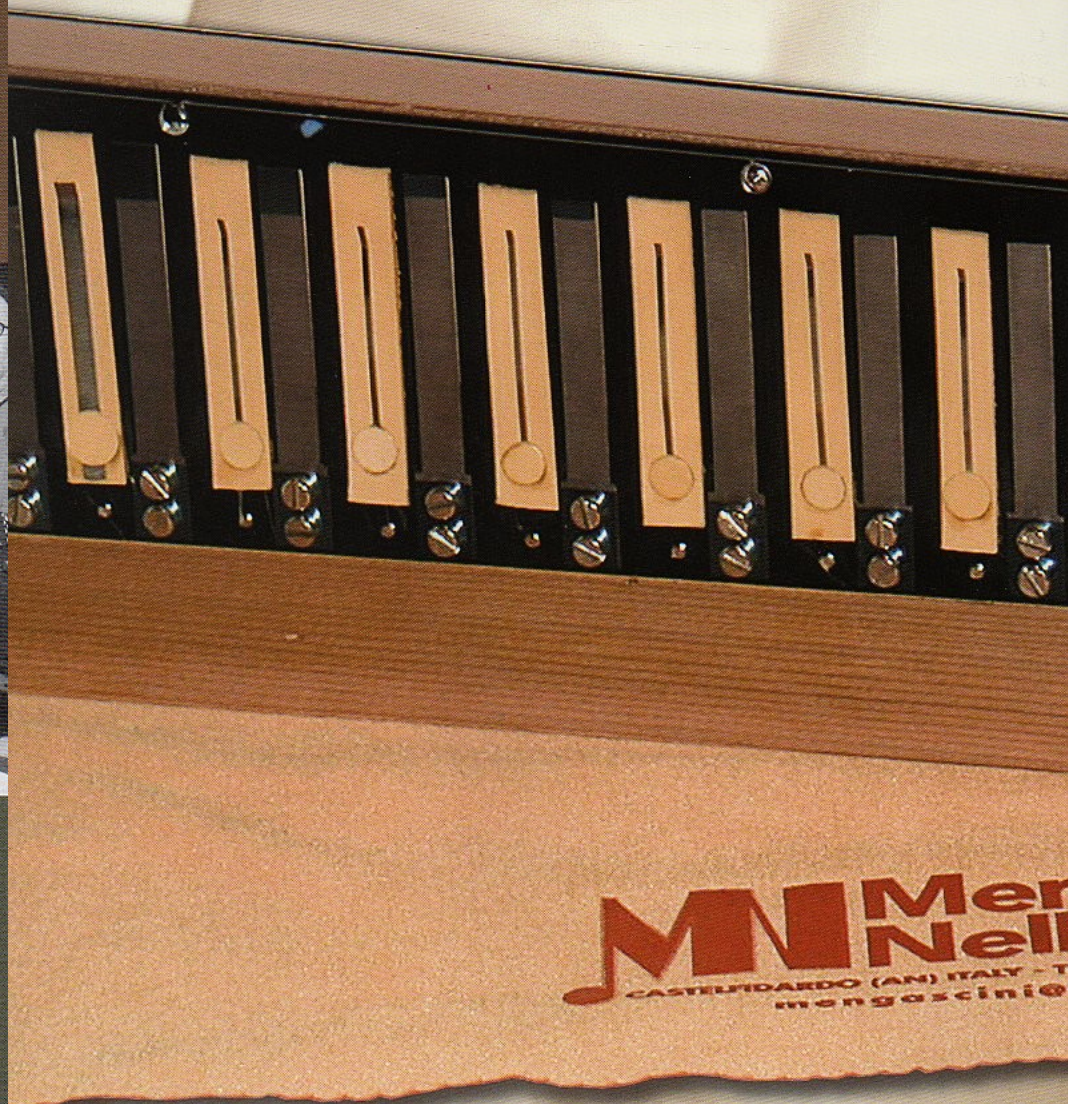
*future in the tradition  
Le futur dans la tradition*

L'azienda Mengascini Nello è lieta di presentare la sua vastissima gamma di fisarmoniche da studio e professionali. La qualità dei materiali impiegati, l'attenzione verso il particolare, la cura della manifattura, uniti alla grande esperienza maturata in anni di studio e di ricerca sempre nel rispetto della tradizione, fanno delle nostre fisarmoniche strumenti di sicuro affidamento, tali da garantire grandi prestazioni sonore in ogni campo di applicazione.

The firm owned by Mr. Mengascini Nello is pleased to present its vast range of first timers' and professional accordions. The quality of the materials used, the care for details, the accuracy of manufacturing, together with the great experience reached over the years, the research and the attention given to tradition, make reliable instruments of our accordions, granting good sound performances in every field of appliance.

La maison Mengascini Nello a le plaisir de vous présenter sa vaste gamme d'accordéons pour étudiants et professionnels. La qualité des matériaux employés, l'attention vers le particulier, le soin de la manufacture, liés à une grande expérience consolidée, réjoints pendant des années d'étude et de recherche, toujours dans le respect de la tradition, font de nos accordéons des instruments de sûre confiance: ils garantissent de grandes performances sonores en tous domaines d'application.

**MN Mengascini**  
**Nello**  
FABBRICA  
FISARMONICHE



Questa serie sembra essere senza tempo. In produzione già dagli anni '60, è rimasta praticamente invariata nella costruzione. Il suono risulta potente e aggressivo, ma anche caldo e dolce. Una serie che soddisfa anche i fisarmonicisti più esigenti.

*This series seems to be timeless. We have been producing it since the '60 and it's still unchanged in design. The sound is powerful and aggressive, but also warm and sweet. A series that fulfils the most demanding accordionists.*

*Cette série parait sans temps. On la produit depuis les années '60, elle est inchangée dans la construction. Le son est puissant et agressif, mais au même temps chaud et doux. Cette série satisfait les accordéonistes les plus exigeants.*



PREFERITA 32C



EXECUTIVE 22C

serie A PIANO

serie A PIANO



PREFERITA 374



PREFERITA 414



AURORA IV



TALENTUM 34



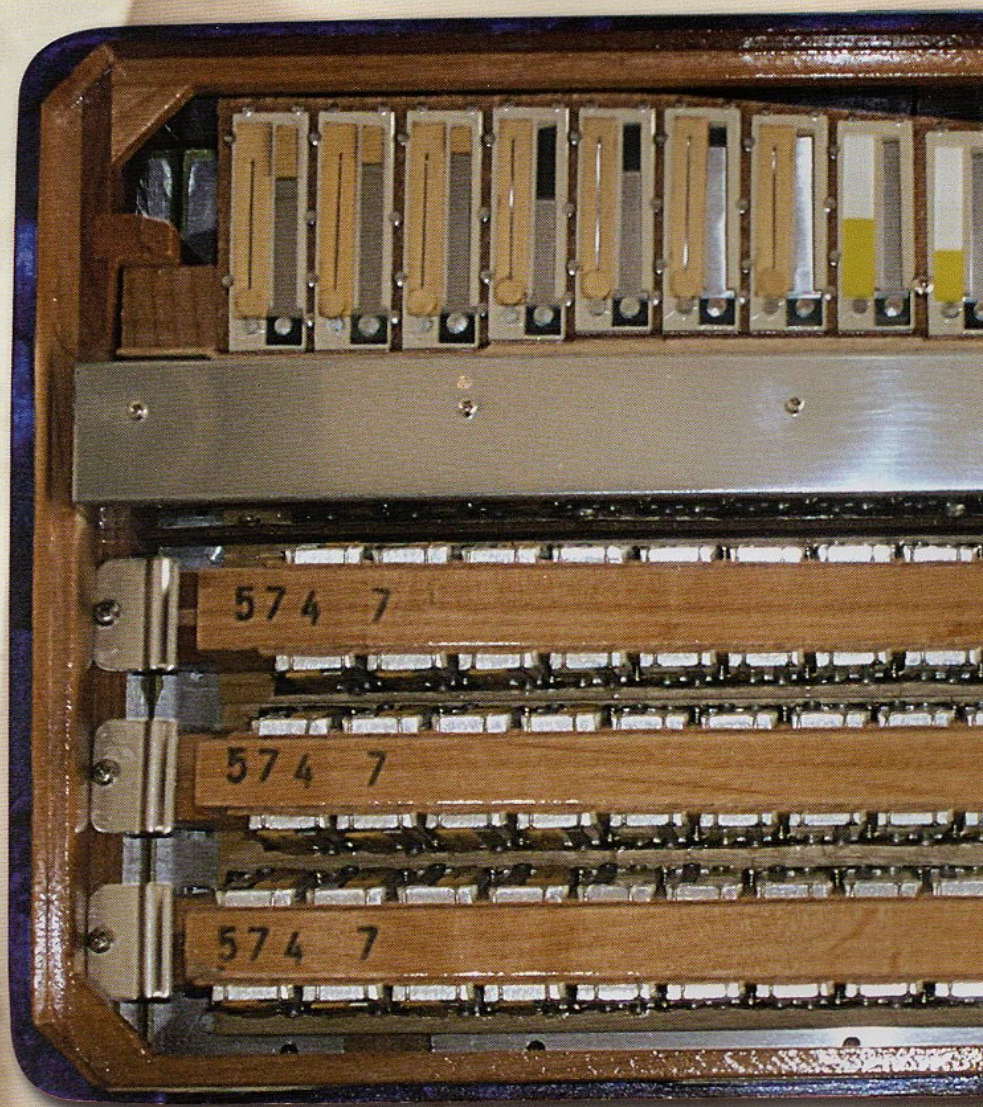
TALENTUM 38

## serie A PIANO

caratteristiche tecniche  
serie A PIANO

MODELLO MODEL MODELE MODELL	MANO DESTRA TREBLE-M I MAIN DROITE DISKANT-MANUAL				MANO SINISTRA STANDARD BASS-M II MAIN GAUCHE STANDARD BASS-M II				Cm.	Kg.
	NOTE - NOTES - TOUCHES - TONE	VOCI - REEDS - VOIX - CHÔRE	REGISTRI - REGISTERS - REGISTRIES - REGISTER	MASTER	CASSOTTO - TONE CHAMBER - CASSOTTO - CASSOTTO	BASSI - BASS - BASSES - BASSE	FILE - ROWS - RANGÉES - REHVEN	VOCI - REEDS - VOIX - CHÔRE		
AURORA III	34	4	7		96	6	4	3	38,5x19,5x40	8,5
AURORA IV	34	4	7		96	6	4	3	38,5x19,5x40	8,5
PREFERITA 373	37	3	7		96	6	5	3	43,5x19,5x41	9
PREFERITA 374	37	4	7		96	6	5	3	43,5x19,5x41	9,5
PREFERITA 414	41	4	11	•	120	6	5	5	48x19,5x41	10,5
PREFERITA 415	41	5	13	•	120	6	5	5	48,5x22x42	11,5
PREFERITA 21C	41	3	7	• •	120	6	5	5	48,5x19,5x40	10
PREFERITA 31C	41	4	11	• •	120	6	5	7	48,5x21x40	11,5
PREFERITA 37C	37	4	9		96	6	5	5	43,5x20x40	9,5
EXECUTIVE 22C	41	4	11	• •	120	6	5	7	48,5x20x42	11,5
EXECUTIVE 32C	41	5	13	• •	120	6	5	7	48,5x21x43	12,5
TALENTUM 34	34	4	7		96	6	4	3	38,5x19,5x40	8,5
TALENTUM 38	38	4	7		96	6	4	3	45x19,5x41	9

La ditta si riserva il diritto di modificare le caratteristiche senza preavviso.  
The company reserves the right to modify features without prior notice.  
L'usine se réserve le droit de modifier les caractéristiques sans préavis.



Compatti nella forma, potenti nel suono, leggeri nei meccanismi, personalizzabili nei colori. Gli strumenti di questa serie sono i più ricercati dai fisarmonicisti del variété.

*Close in shape, powerful in sound, light in mechanisms, customizable in colours. The instruments of this series are the most required by "variety" accordionists.*

*Compacts dans la forme, puissants dans le son, légers dans les mécanismes, personnalisables dans les couleurs. Les instruments de cette série sont les plus recherchés par les accordéonistes du variété.*



F5 - MUSETTE



F4

## serie CROMATICHE FRANCIA

## serie CROMATICHE FRANCIA



F8



F10



F12 CASS.



RETRO



F20

## serie CROMATICHE FRANCIA

caratteristiche tecniche

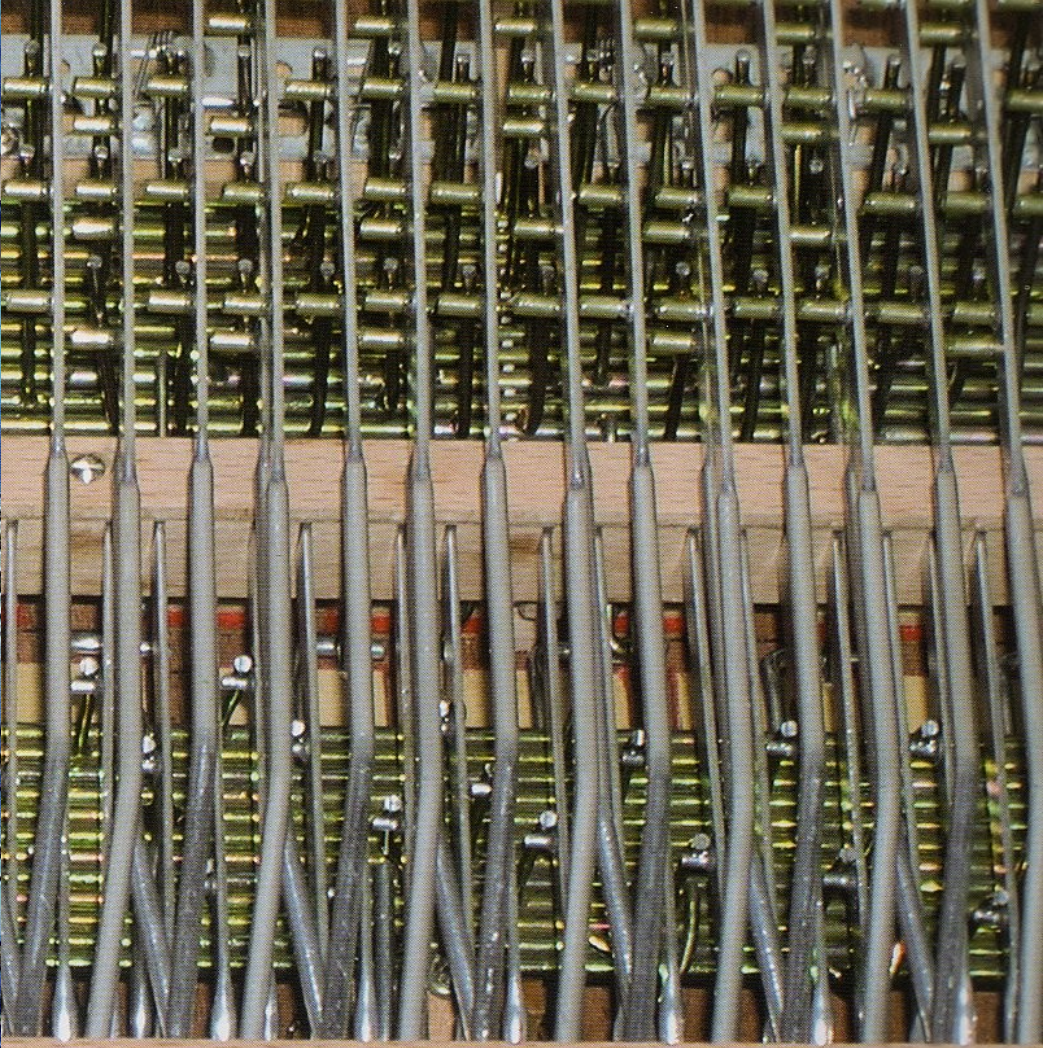
## serie CROMATICHE FRANCIA

MODELLO MODEL MODELE MODELL	MANO DESTRA TREBLE-M I MAIN DROITE DISKANT-MANUAL				MANO SINISTRA STANDARD BASS-M II MAIN GAUCHE STANDARD BASS-M II				Cm.	Kg.	
	NOTE - NOTES - TOUCHES - TONE FILE - ROWS - RANGÉES - REIHEN	VOX - VOICES - REEDS - VOIX - CHÖRE REGISTRI - REGISTERS - REGISTRES - REGISTER	CASSOTTO - TONE CHAMBER - CASSOTTO - CASSOTTO	BASSI - BASS - BASSES - BASSES - BASSES	VOCI - VOICES - REEDS - VOIX - CHÖRE REGISTRI - REGISTERS - REGISTRES - REGISTER	LUNGHI - X LARGH - X ALT. LENGHT X WIDTH X HIGH LONGUER X LARGER X HAUTER LONGUER X LARGER X HAUTER	PESO - WEIGHT - POIDS - GEWICHT				
JUNIOR	48 (37)	4	2	-	-	60	5	4	-	34x19x35	6
F4	60 (46)	4	2	2	-	80	5	4	-	38x19x33	6,5
F4 SUPER	64 (49)	4	2	2	-	96	5	4	-	40x19x33	7
F5	66 (50)	4	3	6	-	96	6	4	2	40x21x36	8
MINI F5	62 (47)	4	3	6	-	96	6	4	-	38x21x36	7,5
F6	70 (53)	4	3	6	-	120	6	4	2	41,5x21x36	8,5
F7	74 (56)	4	3	6	-	120	6	4	2	43x21x36	9
F8	92 (56)	5	4	7	-	120	6	5	3	43x24,5x39	11,5
MUSETTE	66 (50)	4	3	3	-	96	6	4	2	40x21x36	8
MINI MUSETTE	62 (47)	4	3	3	-	96	6	4	-	38x21x36	7,5
RETRO	82 (50)	5	3	4	-	96	6	4	2	40x21x37	8,5
MINI RETRO	77 (47)	5	3	3	-	96	6	4	-	38x21x37	8
F10 CASS.	66 (50)	4	3	6	•	96	6	4	3	40x23x36	9
F11 CASS.	70 (53)	4	3	6	•	120	6	4	3	42x23x36	9,5
F12 CASS.	74 (56)	4	3	6	•	120	6	4	3	43x23x36	9,8
F20 CASS.	66 (50)	4	4	10	•	96	6	4	3	40x23x40	10,5
F21 CASS.	74 (56)	4	4	10	•	120	6	4	3	43x23x40	11
F MIDI	64 (49)	4	-	-	-	96	6	-	3	40x19x36	5

5th FILE SU RICHIESTA / 5th ROWS ON REQUEST / 5eme SUR DEMANDE / 5th REIHEN AN WUNSCH

La ditta si riserva il diritto di modificare le caratteristiche senza preavviso.  
The company reserves the right to modify features without prior notice.  
L'usine se réserve le droit de modifier les caractéristiques sans préavis.







Affidabili e curati in ogni particolare, realizzati con materiali rigorosamente selezionati, espressione di tecnologia avanzata. Questi sono gli strumenti che ogni concertista deve avere.

*Reliable and accurate in details, made by strictly selected materials, expression of high technology. These are the instruments concert artists must have.*

*Fiables et soignés dans tous les détails, réalisés avec des matériaux sélectionnés avec rigueur, expression d'une technologie avancée. Ce sont les instruments que chaque concertiste doit avoir.*



P 125 CONV.



MAX P CONV.

serie BASSI SCIOLTI



47 C 3 CONV.



C 30 MB



BAJAN II CONV.



FC 125 CONV.

MODELLO MODEL MODELE MODELL	MANO DESTRA TREBLE-M I MAIN DROITE DISKANT-MANUAL					MANO SINISTRA STANDARD BASS-M II MAIN GAUCHE STANDARD BASS-M II				MANO SINISTRA MELODY BASS-M II MAIN GAUCHE MELODIE BASS-M II				Cm.	Kg.					
	NOTE - NOTES - TOUCHES - TONE FILE - ROMS - RANGÉES - REIHEN VOCI - REEDS - VOIX - CHÔRE PEDI - FEETS - PIEDS - FUSSZAHLEN REGISTR - REGISTERS - REGISTRES - REGISTER MENTONIERE - MENTONNIERES ESTENSIONE - RANCE - TESSURE - TONUMFANG CASSOTTO - TONE CHAMBER - CASSOTTO - CASSOTTO	BASSI - BASS - BASSES - BASSE FILE - ROMS - RANGÉES - REIHEN VOCI - REEDS - VOIX - CHÔRE REGISTR - REGISTERS - REGISTRES - REGISTER	NOTE - NOTES - TOUCHES - TONE FILE - ROMS - RANGÉES - REIHEN VOCI - REEDS - VOIX - CHÔRE REGISTR - REGISTERS - REGISTRES - REGISTER	ON/OFF REGISTER 1 <sup>a</sup> Ottava - 1 <sup>a</sup> Octave - 1 <sup>o</sup> Oktave	ESTENSIONE - RANCE - TESSURE - TONUMFANG LUNGH. X LARGH. X ALT. LENGHT X WIDTH X HIGH LONGUER X LARGER X HAUTER LONGUER X LARGER X HAUTER	PESO - WEIGHT - POIDS - GEWICHT														
P 30 MB	30	-	1	<sup>8</sup> -	-	-	-	-	40 (30)	4	1	16	-	G-SOL G-D	33,5x17,5x36,5	5				
BRAVO P II CONV.	34	-	2	<sup>16</sup> <sub>8</sub>	3	-	-	-	84	6	3	-	40	4	1	16	-	F-R A-LA	38,5x20,5x41	8
BRAVO P III CONV.	34	-	3	<sup>16</sup> <sub>8</sub>	8	5	-	-	84	6	3	34	40	4	1	16	-	F-R A-LA	38,5x20,5x41	8,5
37 P 3 CONV.	37	-	3	<sup>16</sup> <sub>4</sub>	8	7	-	-	108	6	4	3	46	4	2	<sup>16</sup> <sub>8</sub>	3	F-R D-RE	42x21x40	9,5
37 P 4 CONV.	37	-	4	<sup>16</sup> <sub>4</sub>	<sup>8</sup> <sub>8</sub>	11	-	-	108	6	4	3	46	4	2	<sup>16</sup> <sub>8</sub>	3	F-R D-RE	42x21x40	10
C 30 MB	40 (30)	4	1	<sup>8</sup> -	-	-	-	-	40 (30)	4	1	16	3	G-SOL G-D	30,5x16x28	3,5				
BRAVO C CONV.	58 (44)	4	2	<sup>16</sup> <sub>8</sub>	3	-	-	-	84	6	3	-	40	4	1	16	3	F-R A-LA	35,5x20,5x37	8
47 C 3 CONV.	77 (47)	5	3	<sup>16</sup> <sub>4</sub>	8	7	3	-	108	6	4	3	46	4	2	<sup>16</sup> <sub>8</sub>	3	F-R D-RE	40x21,5x38	10
56 C 3 CONV.	92 (56)	5	3	<sup>16</sup> <sub>4</sub>	<sup>8</sup> <sub>8</sub>	7	3	-	120	6	4	3	52	4	2	<sup>16</sup> <sub>8</sub>	3	E-M G-SOL	43x21,5x38	10,5
P 120 CONV.	41	-	4	<sup>16</sup> <sub>4</sub>	<sup>8</sup> <sub>8</sub>	11	3	-	96	6	4	-	55	4	2	<sup>16</sup> <sub>8</sub>	3	E-M A-LA	48,5x21,5x42	12,5
P 125 CONV.	41	-	4	<sup>16</sup> <sub>4</sub>	8	15	5	-	96	6	4	2	55	4	2	<sup>16</sup> <sub>8</sub>	3	E-M A-LA	48,5x21,5x43	13
MAX P CONV.	45	-	4	<sup>16</sup> <sub>4</sub>	8	15	5	-	96	6	4	-	58	4	2	<sup>16</sup> <sub>8</sub>	3	E-M C-D	49x22x45	13,5
FC 125 CONV.	95 (58)	5	4	<sup>16</sup> <sub>4</sub>	<sup>8</sup> <sub>8</sub>	14	5	-	120	6	4	3	55	4	2	<sup>16</sup> <sub>8</sub>	3	E-M A-LA	45,5x24x43	12,5
BAJAN II CONV.	106 (64)	5	4	<sup>16</sup> <sub>4</sub>	<sup>8</sup> <sub>8</sub>	15	7	-	120	6	4	2	58	4	2	<sup>8</sup> <sub>8</sub>	2	E-M C-D	47x23x45,5	13
BAJAN CONV.	106 (64)	5	4	<sup>16</sup> <sub>4</sub>	<sup>8</sup> <sub>8</sub>	15	7	-	120	6	4	3	58	4	2	<sup>8</sup> <sub>8</sub>	4	E-M C-D	47,5x24x45,5	13,5
BASSON P	37	-	2	<sup>16</sup> <sub>8</sub>	-	-	-	-	96	6	4	3	-	-	-	-	-	F-R F-R	49,5x26,5x43	10
BASSON C	67 (37)	5	2	<sup>16</sup> <sub>8</sub>	-	-	-	-	120	6	4	3	-	-	-	-	-	C-D C-D	49,5x26,5x41	10





**F**isarmoniche dalla linea classica che hanno fatto la storia della nostra azienda, costruite secondo schemi tradizionali che le hanno rese famose nel tempo.

*Accordions of classic line that have made the story of our company, produced according to traditional schemes that have made them famous.*

*Accordéons de la ligne classique qui ont fait l'histoire de notre entreprise, fabriqués suivant les règles traditionnelles, qui leur ont donné la célébrité dans le temps.*



C 47/3

C 53/4

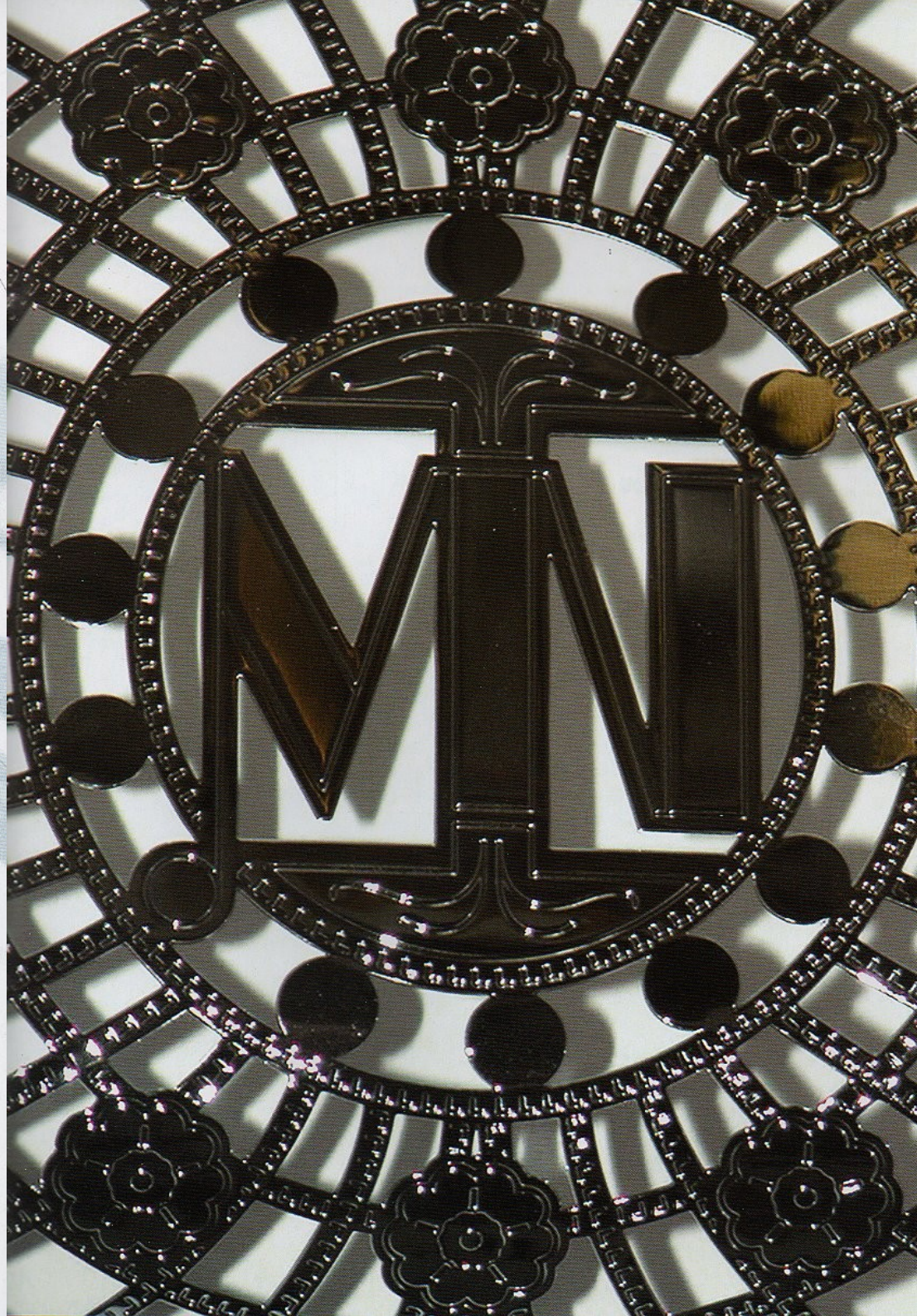


serie **CROMATICHE INTERNAZIONALI**

caratteristiche tecniche

MODELLO MODEL MODELE MODELL	MANO DESTRA TREBLE-M I MAIN DROITE DISKANT-MANUAL					MANO SINISTRA STANDARD BASS-M II MAIN GAUCHE STANDARD BASS-M II					Cm.	Kg.	
	NOTE - NOTES - TOUCHES - TÖNE FILE - ROWS - RANGEES - REIHEN VOCI - REEDS - VOIX - CHÖRE REGISTRI - REGISTERS - REGISTRES - REGISTER MASTER	NOTE - NOTES - TOUCHES - TÖNE FILE - ROWS - RANGEES - REIHEN VOCI - REEDS - VOIX - CHÖRE REGISTRI - REGISTERS - REGISTRES - REGISTER MASTER	NOTE - NOTES - TOUCHES - TÖNE FILE - ROWS - RANGEES - REIHEN VOCI - REEDS - VOIX - CHÖRE REGISTRI - REGISTERS - REGISTRES - REGISTER MASTER	NOTE - NOTES - TOUCHES - TÖNE FILE - ROWS - RANGEES - REIHEN VOCI - REEDS - VOIX - CHÖRE REGISTRI - REGISTERS - REGISTRES - REGISTER MASTER	NOTE - NOTES - TOUCHES - TÖNE FILE - ROWS - RANGEES - REIHEN VOCI - REEDS - VOIX - CHÖRE REGISTRI - REGISTERS - REGISTRES - REGISTER MASTER	NOTE - NOTES - TOUCHES - TÖNE FILE - ROWS - RANGEES - REIHEN VOCI - REEDS - VOIX - CHÖRE REGISTRI - REGISTERS - REGISTRES - REGISTER MASTER	NOTE - NOTES - TOUCHES - TÖNE FILE - ROWS - RANGEES - REIHEN VOCI - REEDS - VOIX - CHÖRE REGISTRI - REGISTERS - REGISTRES - REGISTER MASTER	NOTE - NOTES - TOUCHES - TÖNE FILE - ROWS - RANGEES - REIHEN VOCI - REEDS - VOIX - CHÖRE REGISTRI - REGISTERS - REGISTRES - REGISTER MASTER	NOTE - NOTES - TOUCHES - TÖNE FILE - ROWS - RANGEES - REIHEN VOCI - REEDS - VOIX - CHÖRE REGISTRI - REGISTERS - REGISTRES - REGISTER MASTER	NOTE - NOTES - TOUCHES - TÖNE FILE - ROWS - RANGEES - REIHEN VOCI - REEDS - VOIX - CHÖRE REGISTRI - REGISTERS - REGISTRES - REGISTER MASTER			NOTE - NOTES - TOUCHES - TÖNE FILE - ROWS - RANGEES - REIHEN VOCI - REEDS - VOIX - CHÖRE REGISTRI - REGISTERS - REGISTRES - REGISTER MASTER
<b>C 38/2</b>	50 (38)	4	2	3	-	60	5	4	-	34x19x35	6		
<b>C 47/2</b>	77 (47)	5	2	3	-	80	5	4	-	38x19x36	7,5		
<b>C 47/3</b>	77 (47)	5	3	7	-	96	6	5	3	40x21x38,5	9,5		
<b>C 53/3</b>	87 (53)	5	3	7	-	120	6	5	3	42x21x38,5	10		
<b>C 53/4</b>	87 (53)	5	4	8	-	120	6	5	5	43x24,5x39	11		
<b>C 56/4 CASS.</b>	92 (56)	5	4	11	-	120	6	5	7	43x23x41,5	11,5		
<b>C 56/4 CASS. LUX</b>	92 (56)	5	4	11	3	120	6	5	7	43x23x41,5	11,5		
<b>C 20</b>	87 (46)	5	4	11	-	120	6	5	5	46,5x21x39	10,5		
<b>C 90 CASS.</b>	87 (47)	5	4	11	-	120	6	5	7	46,5x21x41	11,5		

La ditta si riserva il diritto di modificare le caratteristiche senza preavviso.  
The company reserves the right to modify features without prior notice.  
L'usine se réserve le droit de modifier les caractéristiques sans préavis.





**C**ostruite secondo antiche tradizioni, con i legni più pregiati arricchiti da intarsi, personalizzabili nelle tonalità e nell'accordatura. Le fisarmoniche diatoniche rappresentano lo strumento migliore per chiunque voglia avvicinarsi a questo genere.

*Made according to old traditions, with vintage woods enriched by inlays, customizable in tonality and tuning. Diatonic accordions represent the best instruments for those who want to approach this kind of accordion.*

*Fabriqués selon des traditions anciennes, avec les bois les plus précieux enrichis par les marqueteries, personnalisables en tonalité et accordage. Les accordéons diatoniques représentent le meilleur instrument pour ceux qui veulent s'approcher de ce genre.*



D 212 E



D 212 L

serie DIATONICHE

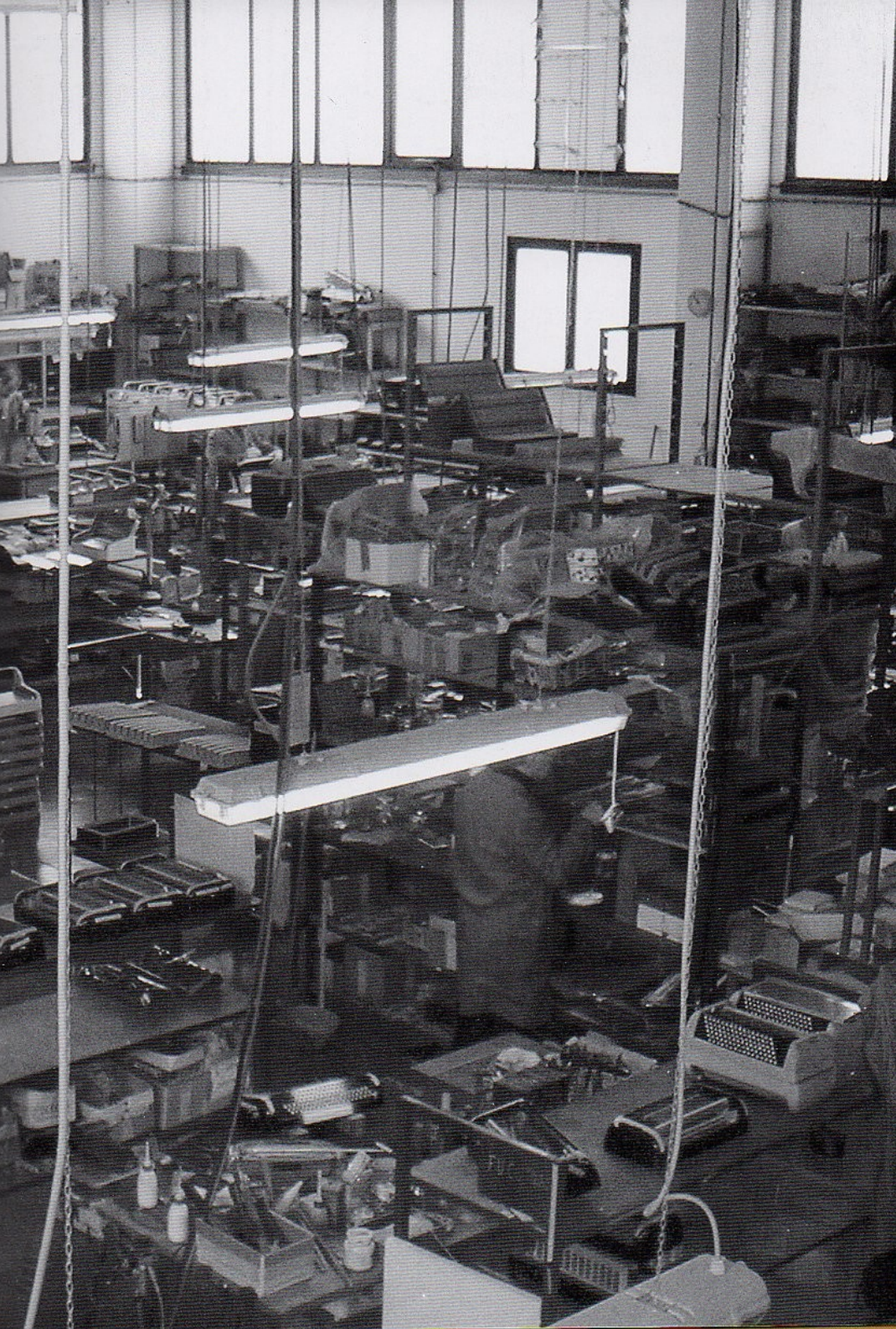
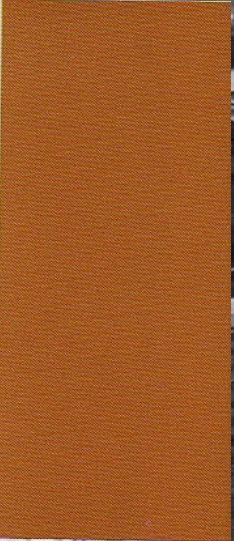
caratteristiche tecniche  
serie **DIATONICHE**

MODELLO MODEL MODELE MODELL	MANO DESTRA TREBLE-M I MAIN DROITE DISKANT-MANUAL				MANO SINISTRA STANDARD BASS-M II MAIN GAUCHE STANDARD BASS-M II			Cm.	Kg.	
	NOTE - NOTES - TOUCHES - TOME	FILE - ROWS - RANGEES - REIHEN	VOCI - REEDS - VOIX - CHÔRE	REGISTRI - REGISTERS - REGISTRES - REGISTER	CASSOTTO - TONE CHAMBER - CASSOTTO - CASSOTTO	BASSI - BASS - BASSES - BASSE	VOCI - REEDS - VOIX - CHÔRE			REGISTRI - REGISTERS - REGISTRES - REGISTER
D 212 E	21	2	2	-		8	3	-	26x16x30	3,9
D 212 L	21	2	2	-		8	4	-	28x16x30	4
D 262	26	2 <sup>1/2</sup>	2	-		8	4	-	27x17x34	4,2
D 263	26	2 <sup>1/2</sup>	3	2x2		12	4	1T	28x18x34	5
D 332	33	3	2	-		12	4	1T	29x17x34	4,5
D 213	21	2	3	1		8	4	1T	28x17x33	5
D 303	30	3	3	2x2		12	4	3	30,5x18x34	5,5
D 333	33	3	3	2x2		18	3	4	30x21x35	6
D 234	23	2	4	6		8/12	4	3	30x18,5x34	5,8
T 4	46	4	3	-		15	4H	-	37,5x20,5x37	7
D 4	31	3	4	7		8	4	2	35x20,5x34	7
D 5	33	3	5	10+H		8	5	3	30,5x22,5x36	7,6
D 5 CASS.	33	3	5	10+H		8	5	3	37x23x37	7,9
DP 4	33	3	3	5		12	5	-	36x19,5x34	7
DIATON IV	23	2	4	2		8	4	-	31x19,5x34	5,5
DIATON IV S	23	2	4	9		8	4	2	31x19,5x34	5,5
DIATON 37/4	37	3	4	9		80	4	2	40x19,5x35	8,4
CELTY 37	48 (37)	4	3	2x2		72	6	4	34x21x35	6,5

La ditta si riserva il diritto di modificare le caratteristiche senza preavviso.  
The company reserves the right to modify features without prior notice.  
L'usine se réserve le droit de modifier les caractéristiques sans préavis.







**M** Mengascini  
**Nello** FABBRICA  
FISARMONICHE



Via Adriatica, 41 - S.S.16 Km. 316 - 60022 CASTELFIDARDO (AN) - ITALY  
Tel. & Fax +39.071.7820247 • [www.accordions.com/mengascini](http://www.accordions.com/mengascini) • [mengascini@tiscalinet.it](mailto:mengascini@tiscalinet.it)